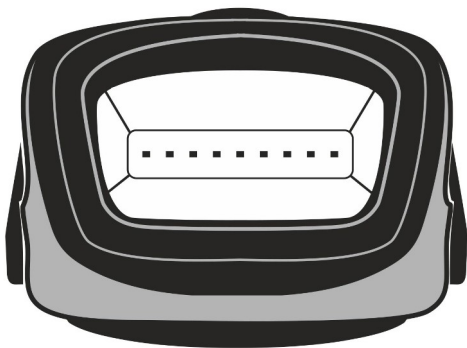


**EVERActive<sup>®</sup>** 

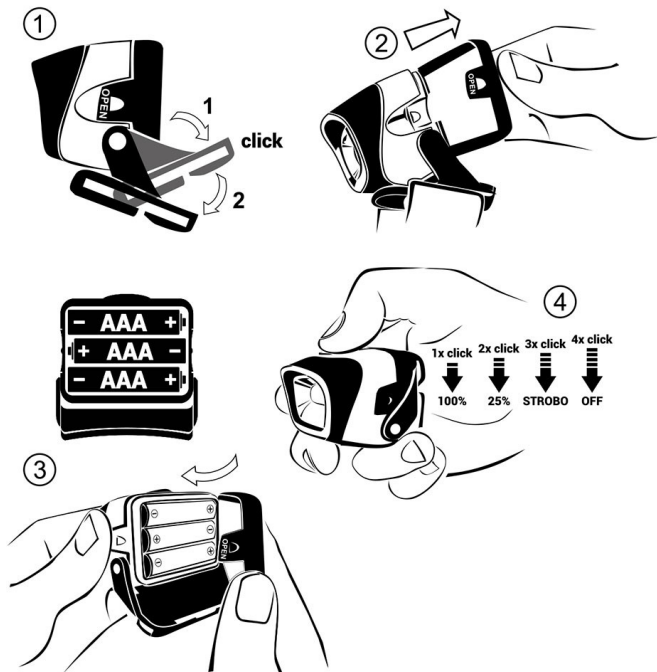
---

## **Flashlight FL-150**

User manual/Bedienungsanleitung/Instrukcja obsługi



[www.everactive.pl](http://www.everactive.pl)



The product should be disposed of properly according to applicable law. At the end of life the product should be passed to the waste collection, electronic recycling point. It is not allowed to dispose the product with the regular household wastes. By proper disposal you contribute to the protection of the environment and natural resources. More on: [www.everActive.pl/eco](http://www.everActive.pl/eco).

Am Ende der Lebensdauer ist die Lampe bei einer Recycling-Annahmestation für elektronische Geräte fachgerecht zu entsorgen. Eine Entsorgung mit den Hausmüll ist unzulässig. Mit der richtigen Entsorgung tragen Sie zum Schutz der Umwelt und der natürlichen Ressourcen bei. Mehr unter: [www.everActive.pl/eco](http://www.everActive.pl/eco).

Nie wyrzucać z innymi odpadami domowymi. Zużyty sprzęt należy oddać do punktu zbiórki zajmującego się recyklingiem sprzętu elektrycznego i elektronicznego. Poprzez właściwą utylizację przyczyniają się Państwo do ochrony środowiska i zasobów naturalnych. Więcej na [www.everActive.pl/eco](http://www.everActive.pl/eco)

